

# TEENS 御茶ノ水

(千代田区神田駿河台3-5-1 三五ビル1階)

## 御茶ノ水駅(中央・総武線) 聖橋口 からの道順



① 聖橋口を出て横断歩道を渡る  
すぐに右折し、数十秒歩き、

② お茶の水仲通りを左折、そ  
の後は直進を4分程



③ くのきが目印の交差点(信  
号無し)に来たら左折 路地へ

④ 次の角にハンバーガー店がある  
ので、右折



⑤ 30秒ほど歩くと右手にTEENS  
正面のドアからお入りください



- ・御茶ノ水駅(JR線) 徒歩6分
- ・新御茶ノ水駅(千代田線) 徒歩2分
- ・小川町駅(都営新宿線) 徒歩3分
- ・淡路町駅(丸ノ内線) 徒歩5分
- ・神保町駅(半蔵門線) 徒歩9分

# TEENS 御茶ノ水

(千代田区神田駿河台3-5-1 三五ビル1階)

## 新御茶ノ水駅(千代田線) B3b出口 からの道順

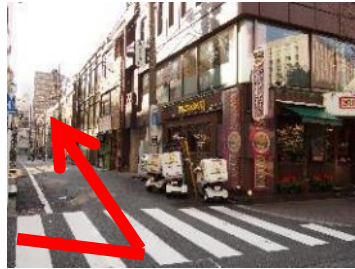


①新御茶ノ水駅のB3b出口へ  
左側に見えるエスカレータで地上へ

②郵便局の右側の通路(トンネル状)を通り



③路地に出るので右折し30秒  
ほど進む



④ハンバーガー店の角を左折



⑤10秒ほど歩くと右手にTEENS  
正面のドアからお入りください



- ・御茶ノ水駅(JR線) 徒歩6分
- ・新御茶ノ水駅(千代田線) 徒歩2分
- ・小川町駅(都営新宿線) 徒歩3分
- ・淡路町駅(丸ノ内線) 徒歩5分
- ・神保町駅(半蔵門線) 徒歩9分



# TEENS 御茶ノ水 (千代田区神田駿河台3-5-1 三五ビル1階)

## 小川町駅(都営新宿線)・淡路町駅(丸ノ内線) B5出口からの道順



①両駅直通のB5出口  
神保町方面に10秒ほど進む



②最初の角(スポーツ用品店の手前)を  
右折。突き当たりまで数十秒進む



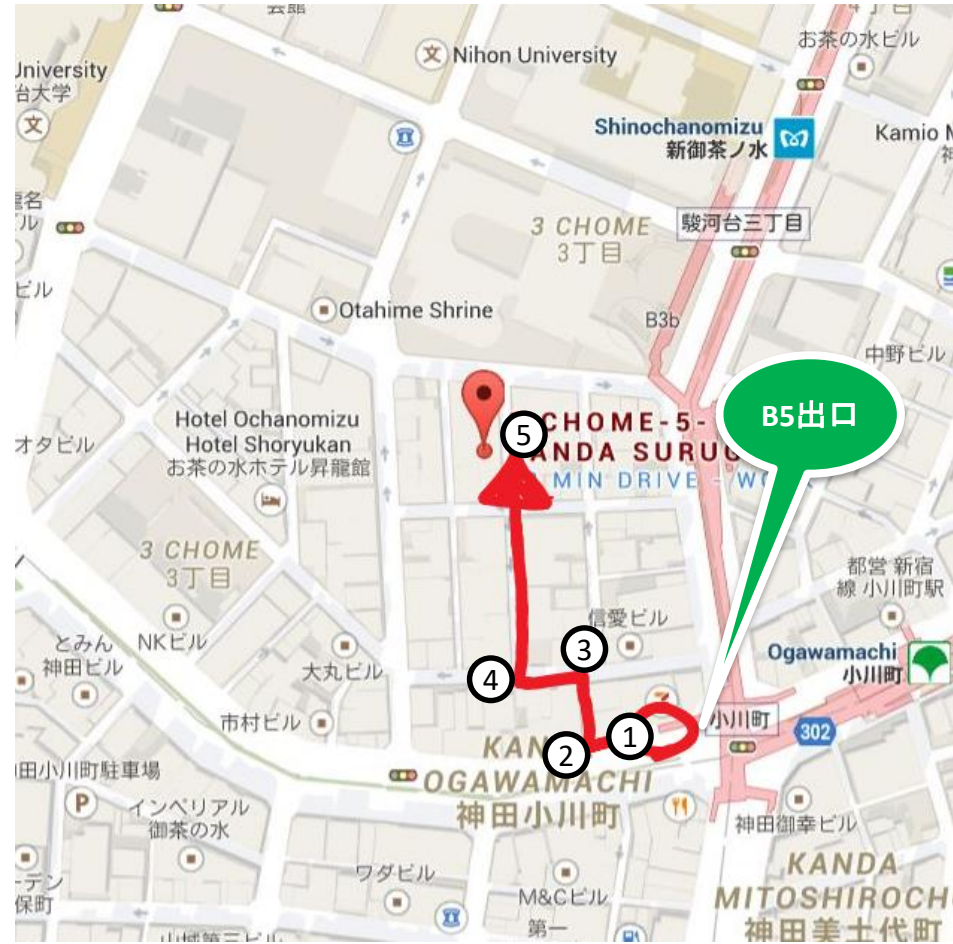
③突き当たりを左折し、数十秒  
直進



④波岡歯科と看板のある角を右折。  
1分ほど進む



⑤波岡歯科の目の前にTEENS御茶ノ水。  
正面のドアからお入りください



- ・御茶ノ水駅(JR線) 徒歩6分
- ・新御茶ノ水駅(千代田線) 徒歩2分
- ・小川町駅(都営新宿線) 徒歩3分
- ・淡路町駅(丸ノ内線) 徒歩5分
- ・神保町駅(半蔵門線) 徒歩9分